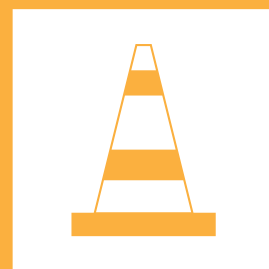
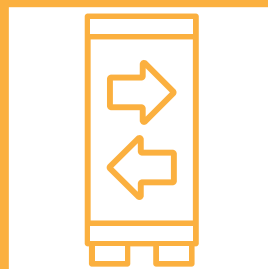
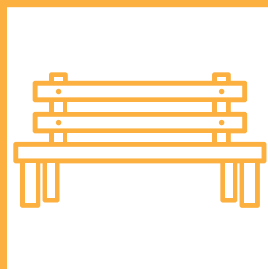
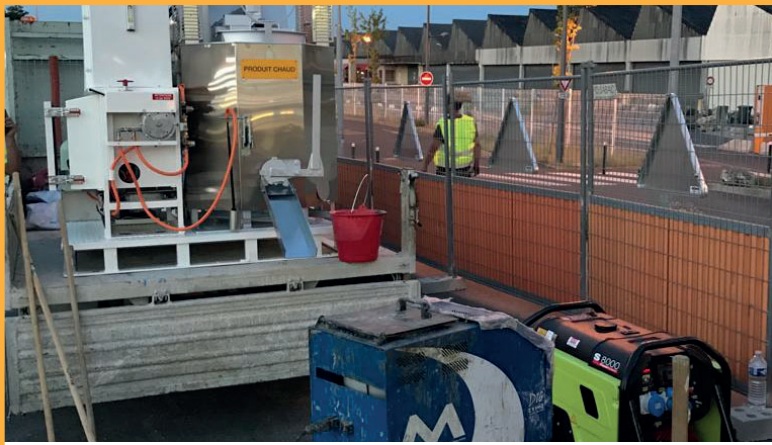


AZ EQUIPEMENT

SIGNALISATION ET ÉQUIPEMENTS ROUTIERS
AMÉNAGEMENT URBAIN

PRESTATION PONTAGE DE FISSURES





PRESTATION PONTAGE DE FISSURES

Sous l'effet du trafic et des conditions climatiques, les fissures de retrait des graves hydrauliques remontent inéluctablement à travers les couches de roulement en enrobés bitumineux.

Ce phénomène engendre une dégradation rapide des supports diminuant de façon spectaculaire la durée de vie des chaussées.

La première réponse préventive à apporter est **le pontage de fissures** qui garantit immédiatement après son application la protection des couches de fondation de la chaussée.

Le pontage consiste à recouvrir de manière superficielle une fissure, sans en garnir le fond. L'objectif est d'établir un pont entre les deux bords de la fissure afin d'imperméabiliser la chaussée. L'intérêt de ne pas remplir intégralement la fissure est de permettre au joint de profiter de l'élasticité du mastic pour « évoluer » dans la fissure en fonction des conditions climatiques et du trafic notamment.

LES OBJECTIFS DU PONTAGE :

- ▶ Assurer à nouveau l'étanchéité de la chaussée.
- ▶ Stopper la dégradation des couches de roulement.
- ▶ Prolonger la durée de vie de la chaussée.

LA MISE EN ŒUVRE DU PROCÉDÉ DOIT COMPRENDRE :

- ▶ Un nettoyage/séchage de la fissure par air chaud soufflé
- ▶ L'application du produit de scellement
- ▶ Un sablage éventuel pour éviter le phénomène de glissance

AZ EQUIPEMENT

SIGNALISATION ET ÉQUIPEMENTS ROUTIERS
AMÉNAGEMENT URBAIN

08 rue Robert Schumann, 37390 Notre Dame d'Océ
tél. 02 47 49 06 06 | secretariat@azequipement.fr
www.az-equipement.fr

